

КАРТА ЗОНЫ ОХВАТА ГАСТРОМАРКЕТ ИРКУТСК В ТРЦ ЖАМ МОЛЛ

Модель расчета зон транспортной доступности потенциальной аудитории была построена исходя из предполагаемого формата торгово-сервисной инфраструктуры Гастромаркета, уровня развития транспортной сети близлежащих районов и временных издержек.

42 000 человек

проживают в зоне автомобильной (0-5 минут)
доступности — **первичная зона**

82 500 человек

проживают в зоне автомобильной (5-10 минут)
доступности — **вторичная зона**

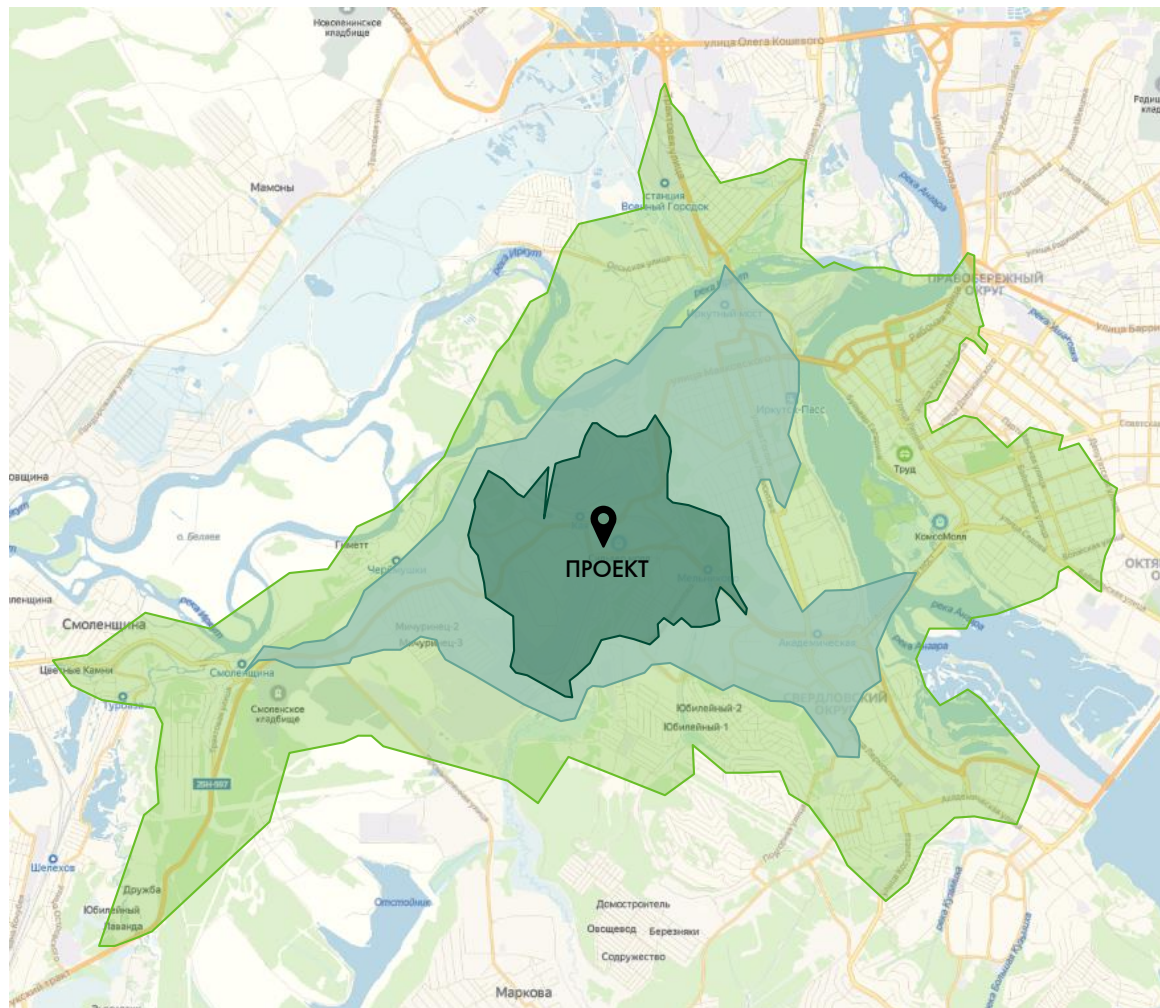
119 500 человек

проживают в зоне автомобильной (10-15 минут)
доступности — **третичная зона**

244 000 человек

всего проживают в зоне доступности Проекта

С учетом уровня конкуренции, жители третичной зоны могут посетить Проект только в случае наличия уникального предложения.



- зона 5-минутной автомобильной доступности
- зона 10-минутной автомобильной доступности
- зона 15-минутной автомобильной доступности

Расчёты произведены с помощью программного обеспечения геомаркетинговой системы Smartlock на основе существующего дорожного графа и жилых массивов, без учета естественного прироста населения в рамках текущего жилого фонда